

ГРАФІЧНІ МОЖЛИВОСТІ MS WORD 2010

Мета лекції. Вивчення графічних можливостей при створенні документів в Microsoft Word 2010 способів вставки в документ графічних файлів і настройки параметрів малюнків.

Питання лекції:

1. Вставка малюнків та інших графічних об'єктів в документ.
2. Зміна положення малюнка в документі.
3. Створення малюнків з готових фігур і стрілок.

1. Вставка малюнків та інших графічних об'єктів в документ

Документ Microsoft Word може містити різні графічні об'єкти: малюнки з графічних файлів і малюнки з колекції кліпів Microsoft Office, організаційні та звичайні діаграми. В деякій мірі до графічних об'єктів можна віднести також написи і об'єкти WordArt. Нарешті, засобами Word можна створювати нескладні малюнки.

Для вставки в документ графічних об'єктів використовують елементи групи **Ілюстрації** і деякі елементи групи **Текст** вкладки **Вставка**.

Для роботи з малюнками з графічних файлів і колекції кліпів в Microsoft Word застосовують контекстну вкладку **Формат** групи вкладок **Робота с рисунками**. Ця вкладка автоматично відображається при виділенні малюнка. Для виділення малюнка слід клацнути по ньому мишею. Ознакою виділення є маркери малюнка (рис. 1).

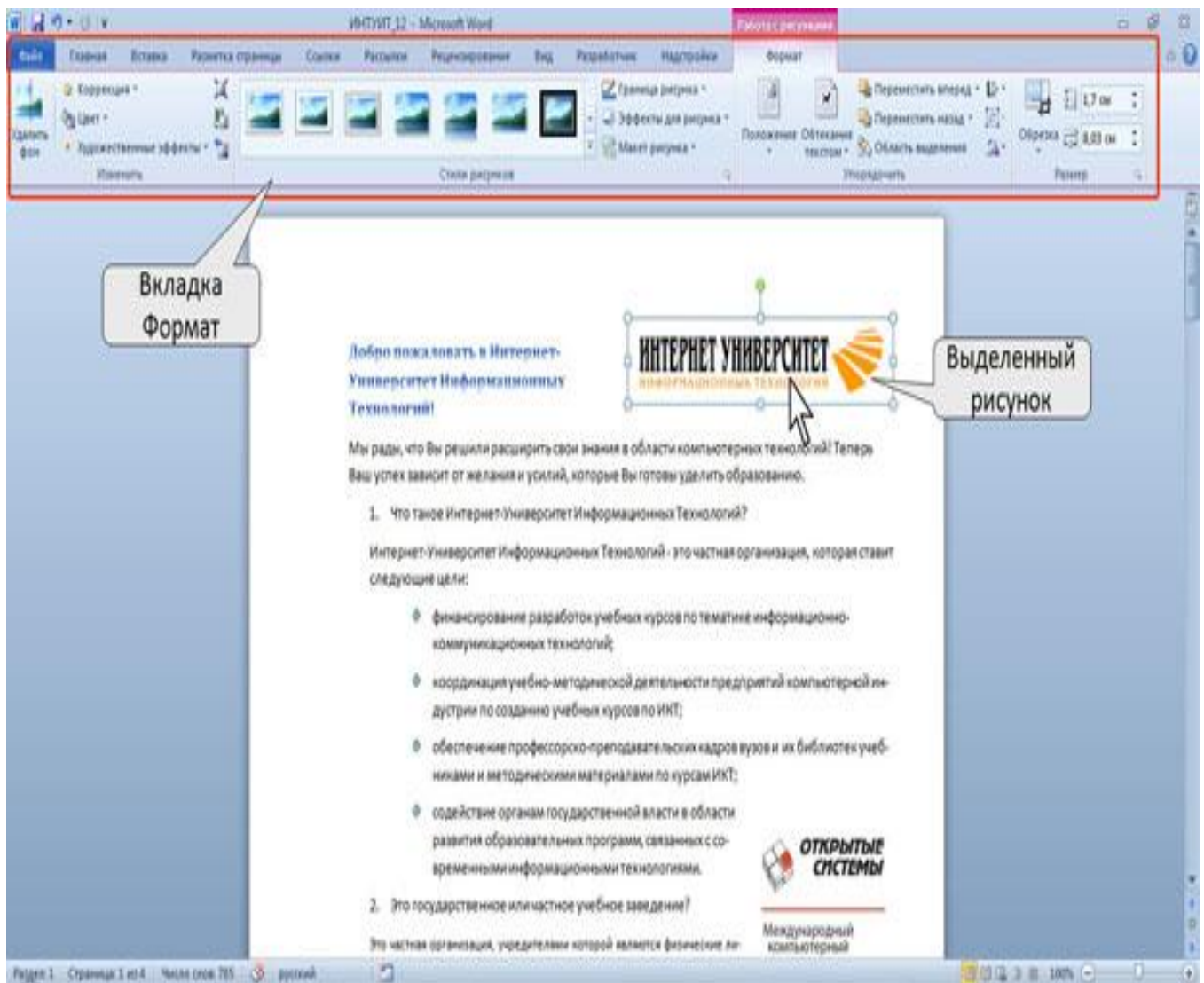


Рис. 1. Вкладка **Формат** і виділений малюнок

Для видалення малюнка досить виділити його і натиснути клавішу **Delete**.

Вставка малюнка з графічного файлу.

Microsoft Word дозволяє вставляти в документ малюнки з графічних файлів всіх основних графічних форматів: jpeg, bmp, gif, tiff та ін.

1. Встановіть курсор туди, де буде знаходитися вставляється малюнок. При необхідності потім малюнок можна буде перемістити в інше місце.
2. Натисніть кнопку **Рисунок** в групі **Ілюстрації** вкладки **Вставка**.
3. У вікні **Вставка рисунка** (рис. 2) перейдіть в папку з потрібним графічним файлом.
4. Двічі клацніть по значку файлу малюнка або виділіть значок і натисніть кнопку

Вставити.

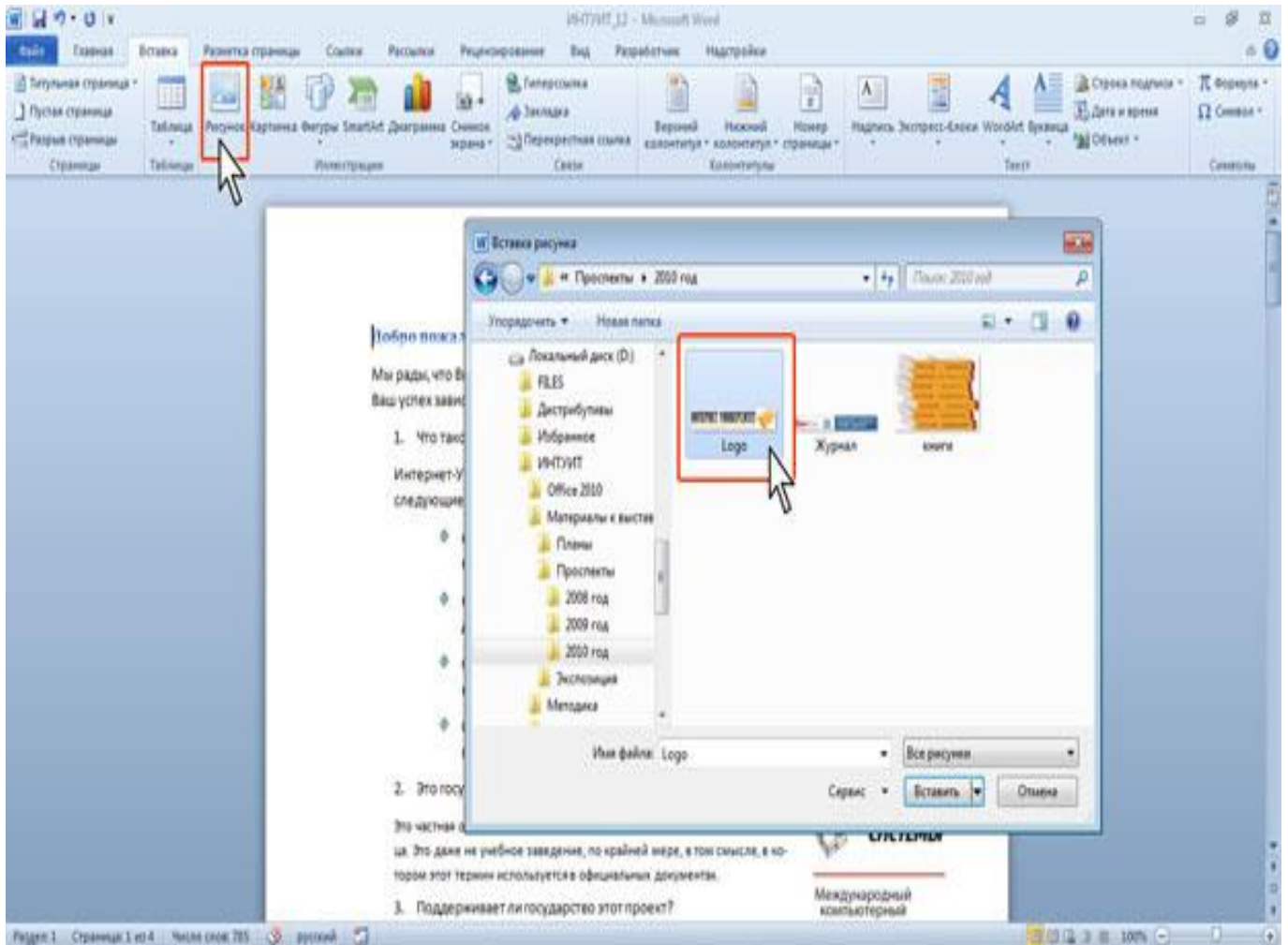


Рис. 2. Вибір файлу вставляється малюнка

Вставка малюнка з колекції картинок Microsoft Office.

Картинками (кліпами) в Microsoft Office називають мультимедійні файли. Можна користуватися колекцією кліпів, що поставляється разом з Microsoft Office, або веб-колекцією з сайту Microsoft.

1. Встановіть курсор туди, де буде знаходитися малюнок. При необхідності потім малюнок можна буде перемістити в інше місце.
2. Натисніть кнопку **Картинка** в групі **Ілюстрації** вкладки **Вставка**, після чого з'явиться область завдань **Картинка**.
3. В поле **Искать** введіть ключове слово шуканого малюнка. Клацніть стрілку поля **Искать** об'єкти і встановіть прапоречок поруч із назвами тих видів кліпів, які потрібно знайти. Натисніть кнопку **Почати**.
4. В області завдань **Картинка** будуть відображені ескізи знайдених малюнків (рис. 3). Клацніть за ескізом, щоб вставити малюнок в документ.

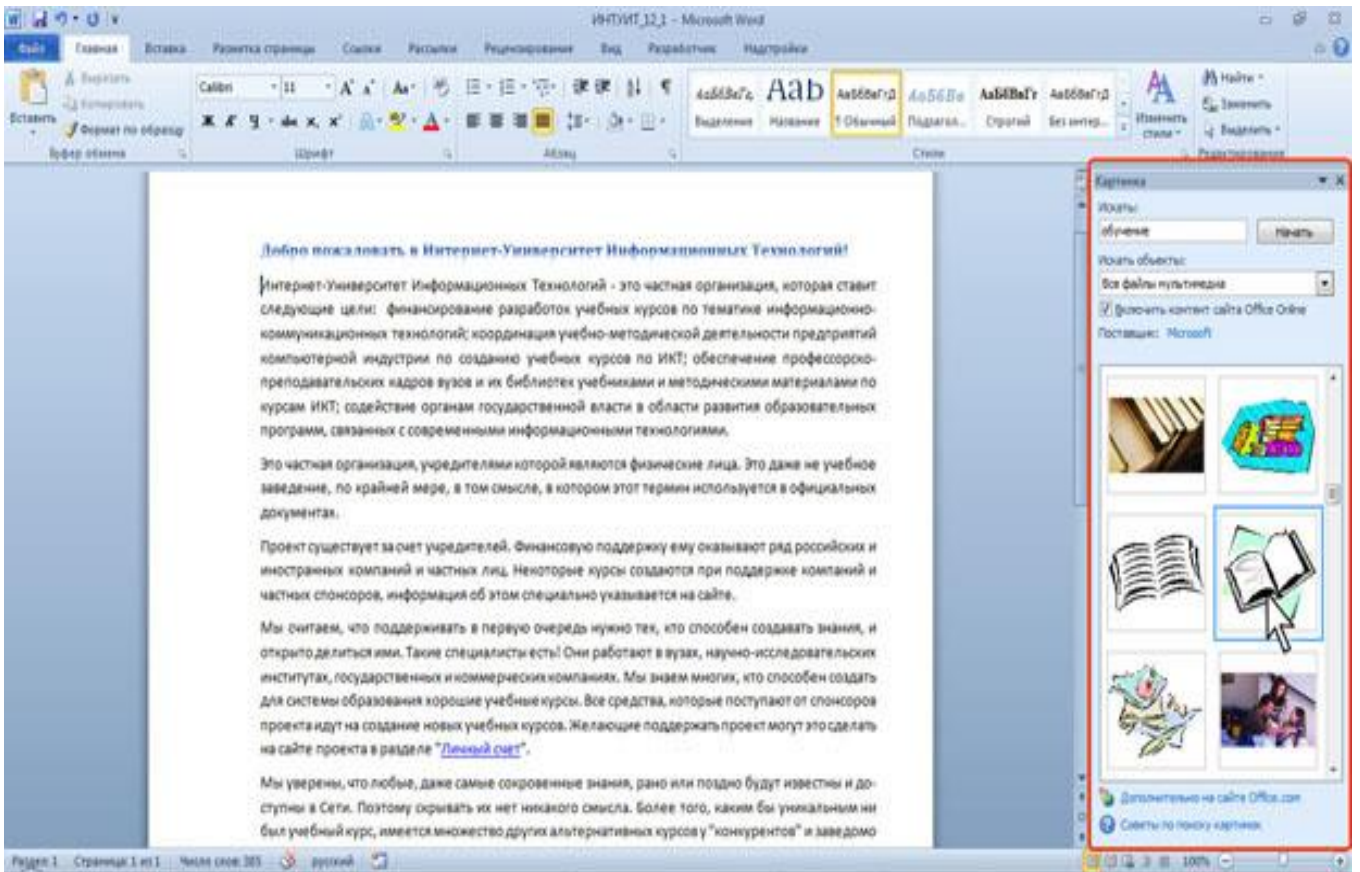


Рис. 3. Вибір малюнка

2. Зміна положення малюнка в документі

Зміна режиму обтікання.

Спочатку малюнок вставляється безпосередньо в текст документа як вбудований об'єкт без обтікання текстом.

Для того щоб малюнок можна було вільно переміщувати в документі, слід встановити для нього один з режимів обтікання текстом (рис. 4).

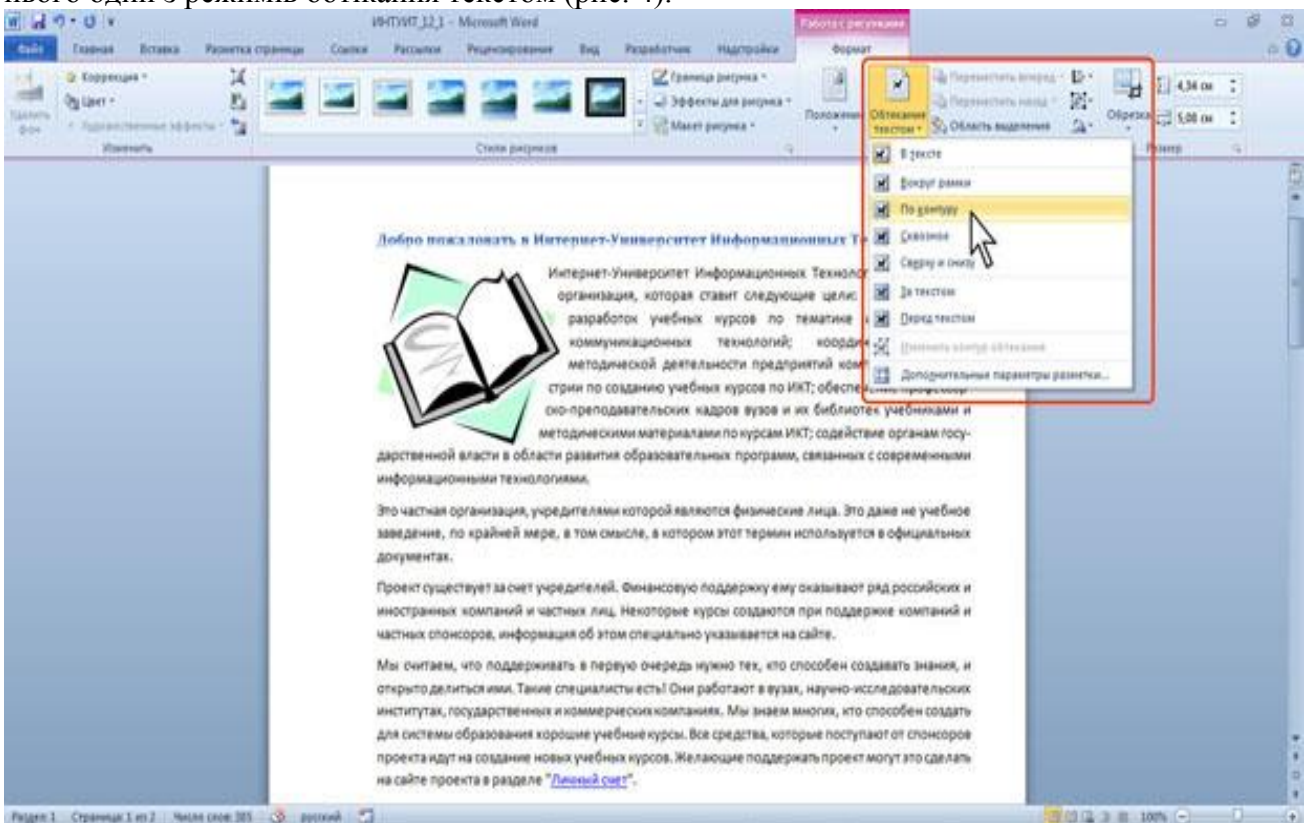


Рис. 4. Зміна режиму обтікання малюнка

1. Виділіть малюнок.
2. Клацніть по кнопці **Обтекание текстом** в групі **Формат**.
3. У меню (рис. 4) виберіть один з варіантів обтікання.

Для малюнка можна вибрати один із стилів обтікання: **Вокруг рамки**, **По контуру**, **За текстом**, **Перед текстом** (рис. 5) або інший. Для цього необхідно наступне:

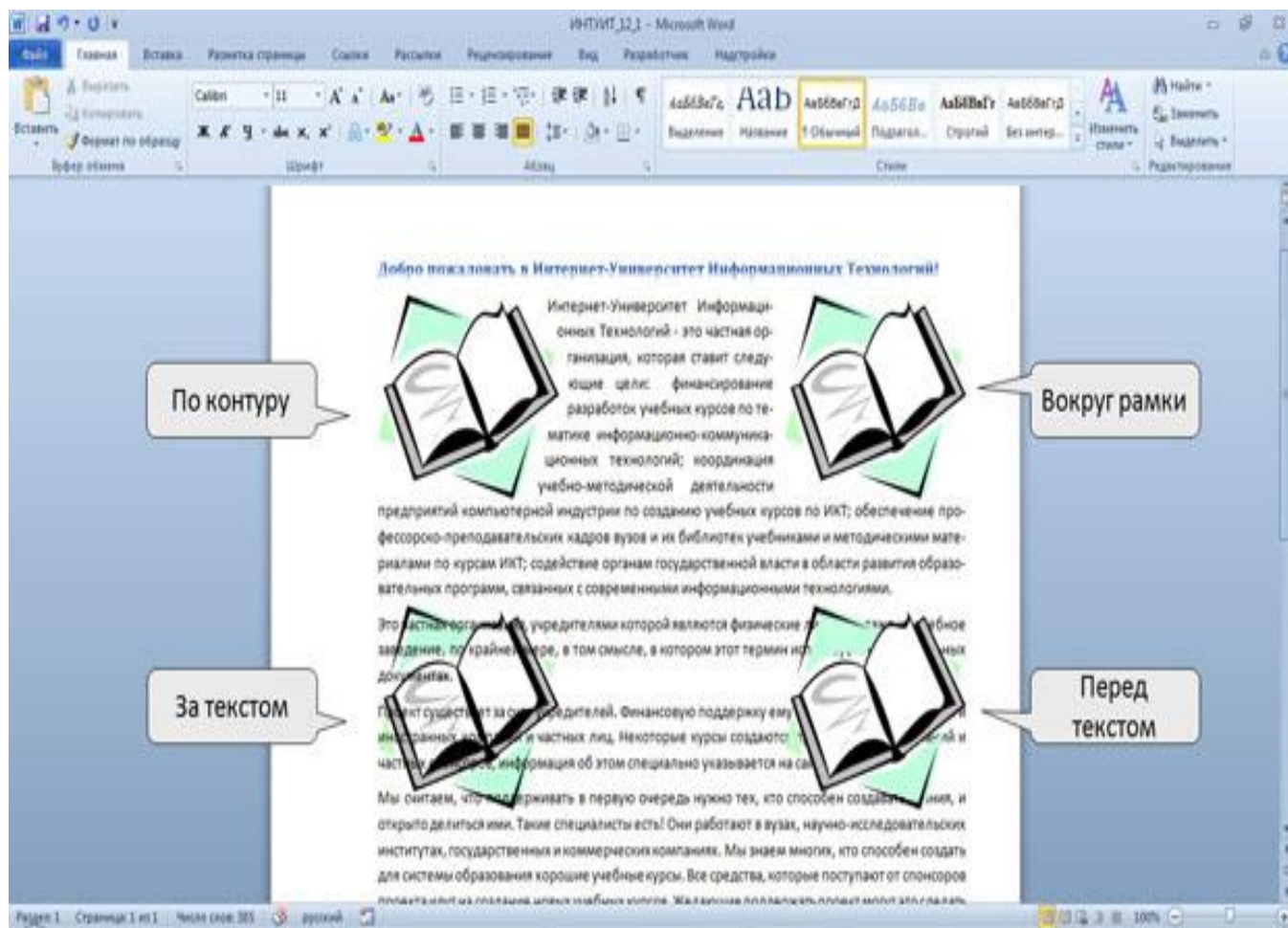


Рис. 5. Режими обтікання малюнка

Переміщення малюнка.

Малюнки, оформлені в режимі обтікання текстом, можна перетягувати мишею. Для цього:

1. Наведіть покажчик миші на будь-яку частину малюнка, крім маркерів, так, щоб біля нього відобразилася чотиринаправлена стрілка.
2. Натисніть на ліву кнопку миші і перетягніть малюнок. У процесі перетягування малюнок буде відображатися в блідих тонах. Щоб малюнок переміщався строго по горизонталі або по вертикалі, під час його перетягування утримуйте Shift.

Розміщення малюнка на сторінці.

Можна задати точне положення малюнка на сторінці. Для цього:

1. Виділіть малюнок.
2. Клацніть по кнопці **Положення** в групі метод вкладки **Формат**.
3. У що з'явилася галереї виберіть один з варіантів розташування. При наведенні покажчика миші на обраний варіант розташування спрацьовує функція динамічного перегляду, і малюнок відображається в зазначеному місці документа.

Для більш точного розташування малюнка і налаштування параметрів обтікання текстом в галереї кнопки **Положення** або в меню кнопки **Обтікання текстом** в групі метод вкладки **Формат** слід вибрати команду **Додаткові параметри розмітки**.

У вкладці **Положення** вікна **Розмітка** можна вибрати вирівнювання малюнка або налаштувати положення малюнка на сторінці щодо елементів документа: країв сторінки, полів, колонок тексту і т. і.

У вкладці Обтікання текстом вікна Розмітка можна вибрати особливості розташування тексту щодо малюнка і змінити відстань від малюнка до оточуючого тексту.

3. Створення малюнків з готових фігур і ліній

Для того щоб створити малюнок з готових фігур і ліній, наприклад, блок-схему алгоритму, необхідно натиснути кнопку **Фигуры** групи **Иллюстрации** вкладки **Вставка**. Вікно надає великий вибір готових фігур, ліній і стрілок для створення різних ілюстрацій, схем та ін.

Для створення нового малюнка необхідно вибирати потрібні фігури і лінії і розставляти їх в документі в бажаному порядку. На рис. 6 наведено створену в поточному документі комбінацію з двох фігур. При розміщенні в документі готової фігури стає активним вікно **Средства рисования**, що відчиняється, коли курсор розміщується на малюнку. В цьому вікні для подальших дій можна вибрати готові фігури і лінії, виконати в них написи, вибрати кольору ліній і заливки фігур та ін.

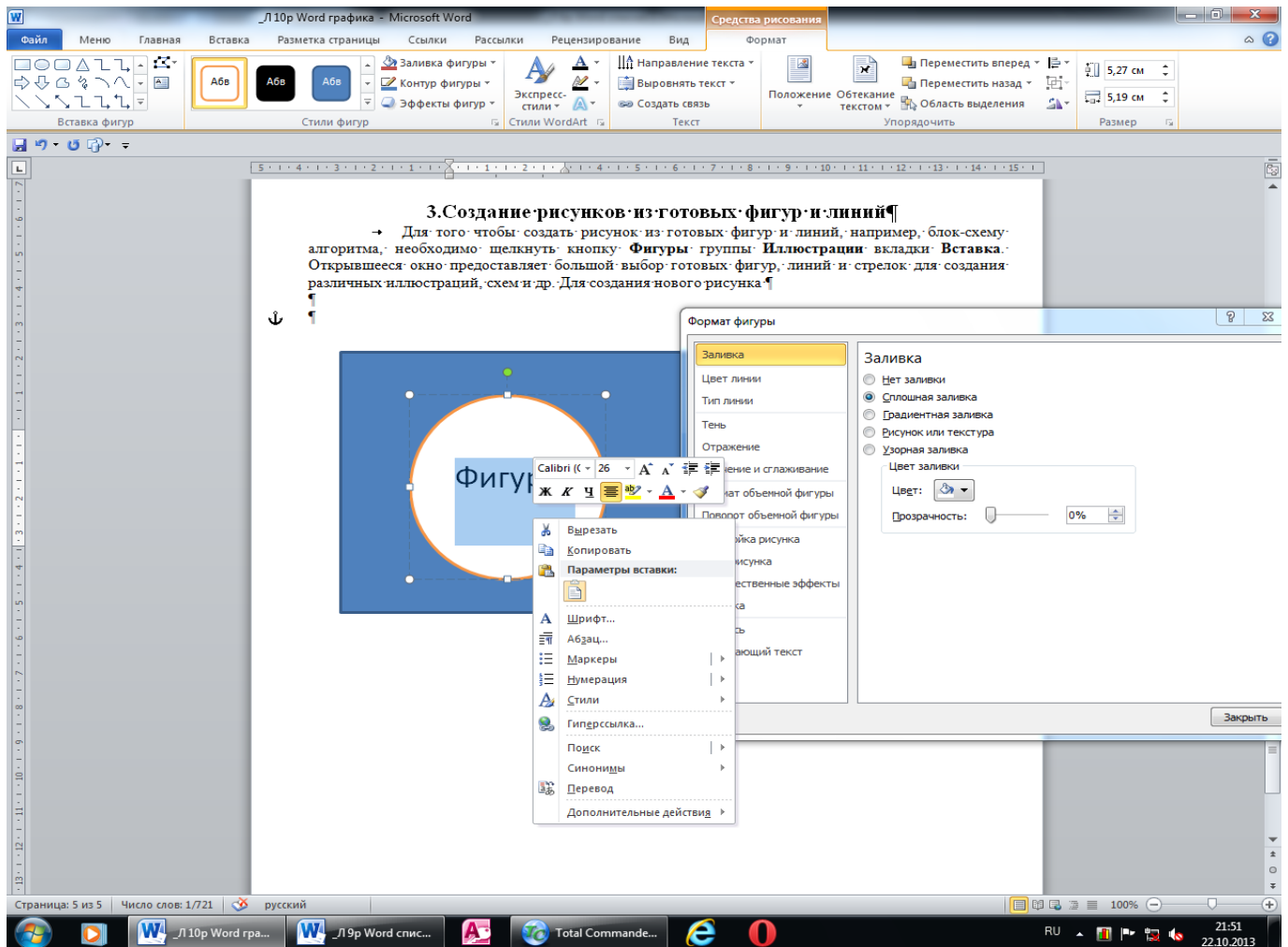


Рис. 6. Створення малюнків з готових фігур і ліній

Готові фігури і лінії, розміщені в документі можна переміщати. Для цього:

1. Наведіть покажчик миші на будь-яку частину готової фігури або лінії, що не є маркером, так, щоб біля нього відобразилася чотиринаправлена стрілка.

2. Натисніть на ліву кнопку миші і перемістіть готову фігуру або лінію. Щоб малюнок переміщався строго по горизонталі або по вертикалі, під час його перетягування утримуйте **Shift**.

Розмір готової фігури або лінії можна змінювати, переміщаючи їх маркери в активному стані. Інші параметри готової фігури або лінії можна встановлювати або змінювати, користуючись їх контекстними меню.